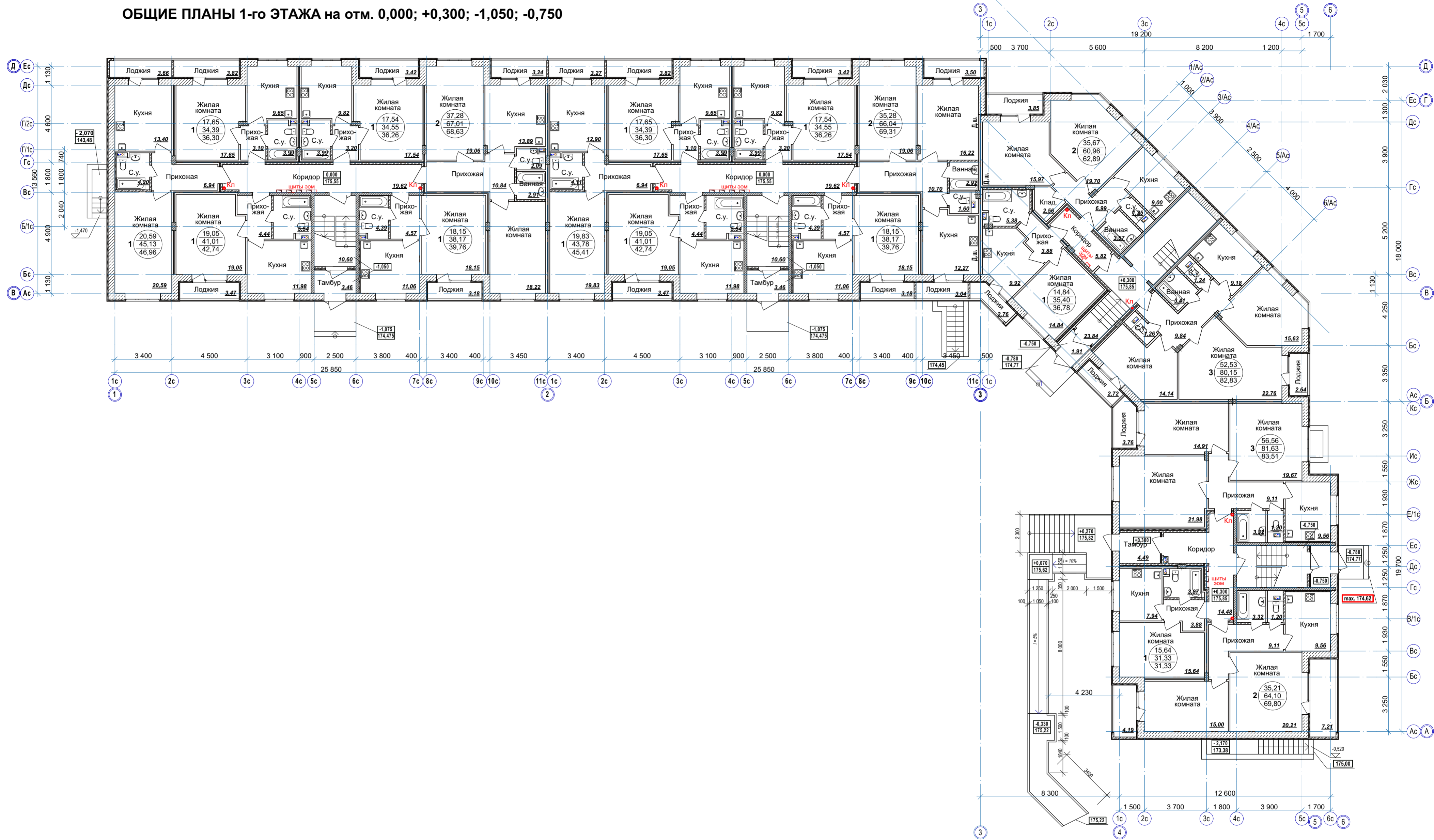


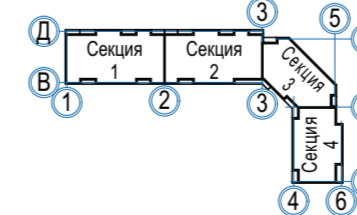
ОБЩИЕ ПЛАНЫ 1-го ЭТАЖА на отм. 0,000; +0,300; -1,050; -0,750



УСЛОВНЫЕ ОБОЗНАЧЕНИЯ:

- 20,59 Жилая площадь квартир, м²
- 45,13 Площадь квартир (летние помещения (лоджии) с K=0,5), м²
- 46,96 Общая площадь квартир (с учётом летних помещений с K=1,0), м²

Схема блокировки



| 05 - 10/14 - AP.5 | | | | | |
|--|-----------|------|--------|------------------|----------|
| МНОГОФУНКЦИОНАЛЬНЫЙ КОМПЛЕКС С ЭЛЕМЕНТАМИ ЖИЛОЙ ЗАСТРОЙКИ И СОЦИАЛЬНОЙ ИНФРАСТРУКТУРЫ по адресу: Московская область, Дмитровский район, городское поселение Дмитров, в районе села Внуково | | | | | |
| Изм. | Кол.уч. | Лист | Надок. | Подп. | Дата |
| Н. контр. | Турицын | | | <i>Турицын</i> | |
| Пров. | Микаэлян | | | | |
| Разраб. | Педоренко | | | <i>Педоренко</i> | |
| Многоквартирный 4-х секционный жилой дом №5 | | | | Стадия | Лист |
| Общие планы 1-го этажа на отм. 0,000; +0,300; -1,050; -0,750. | | | | Р | 5 |
| ООО «Проектное Бюро «Альтернатива» г. Москва | | | | Листов | |

Взам. инв. №
Подл. и дата
Инв. № подл.