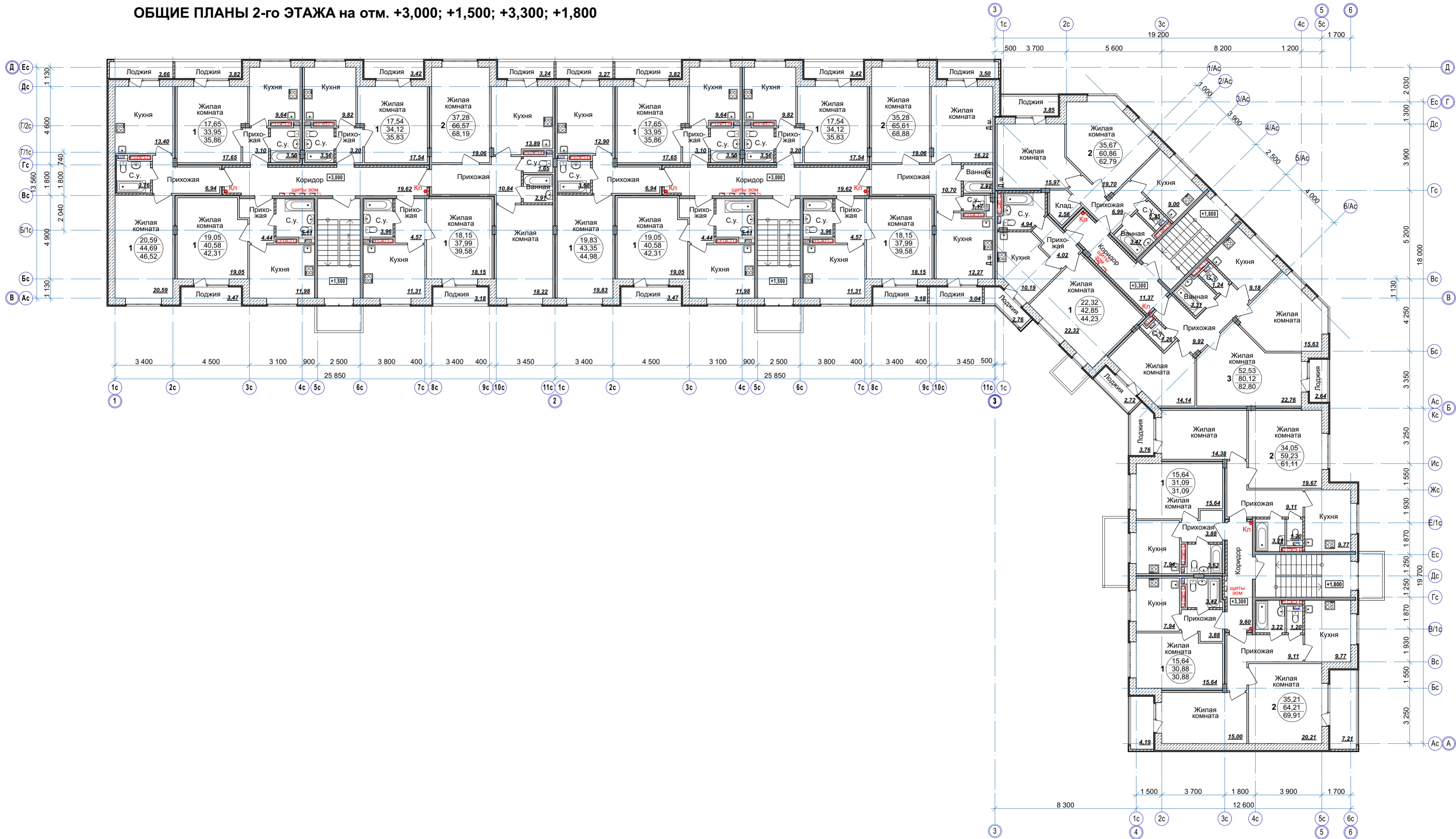


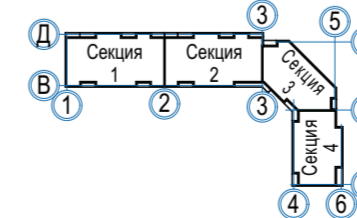
ОБЩИЕ ПЛАНЫ 2-го ЭТАЖА на отм. +3,000; +1,500; +3,300; +1,800



УСЛОВНЫЕ ОБОЗНАЧЕНИЯ:

- 20,59 Жилая площадь квартир, м<sup>2</sup>
- 45,13 Площадь квартир (летние помещения (лоджии) с K=0,5), м<sup>2</sup>
- 46,96 Общая площадь квартир (с учётом летних помещений с K=1,0), м<sup>2</sup>

Схема блокировки



					<b>05 - 10/14 - AP.5</b>			
					<b>МНОГОФУНКЦИОНАЛЬНЫЙ КОМПЛЕКС С ЭЛЕМЕНТАМИ ЖИЛОЙ ЗАСТРОЙКИ И СОЦИАЛЬНОЙ ИНФРАСТРУКТУРЫ</b>			
					по адресу: Московская область, Дмитровский район, городское поселение Дмитров, в районе села Внуково			
Изм.	Кол.уч.	Лист	Вводк.	Подп.	Дата			
Н. контр.	Турицын			<i>Турицын</i>				
Пров.	Микаэлян							
Разраб.	Педоренко			<i>Педоренко</i>				
						Многоквартирный 4-х секционный жилой дом №5		
						Стадия	Лист	Листов
						<b>Р</b>	<b>6</b>	
						ООО «Проектное Бюро «Альтернатива» г. Москва		

Инв. № подл. Подл. и дата Взам. инв. №